

予約
受付中

分譲型風力発電



CF20概要

風車概要

CF20は、可変ブレードピッチ、及びアクティブヨーを有する水平軸型風力タービンです。

ヨー駆動装置、ヒーター付風向風速計

ブレード

ポリウレタン発泡体コア上にガラス充填ビニルエステル樹脂を使用。

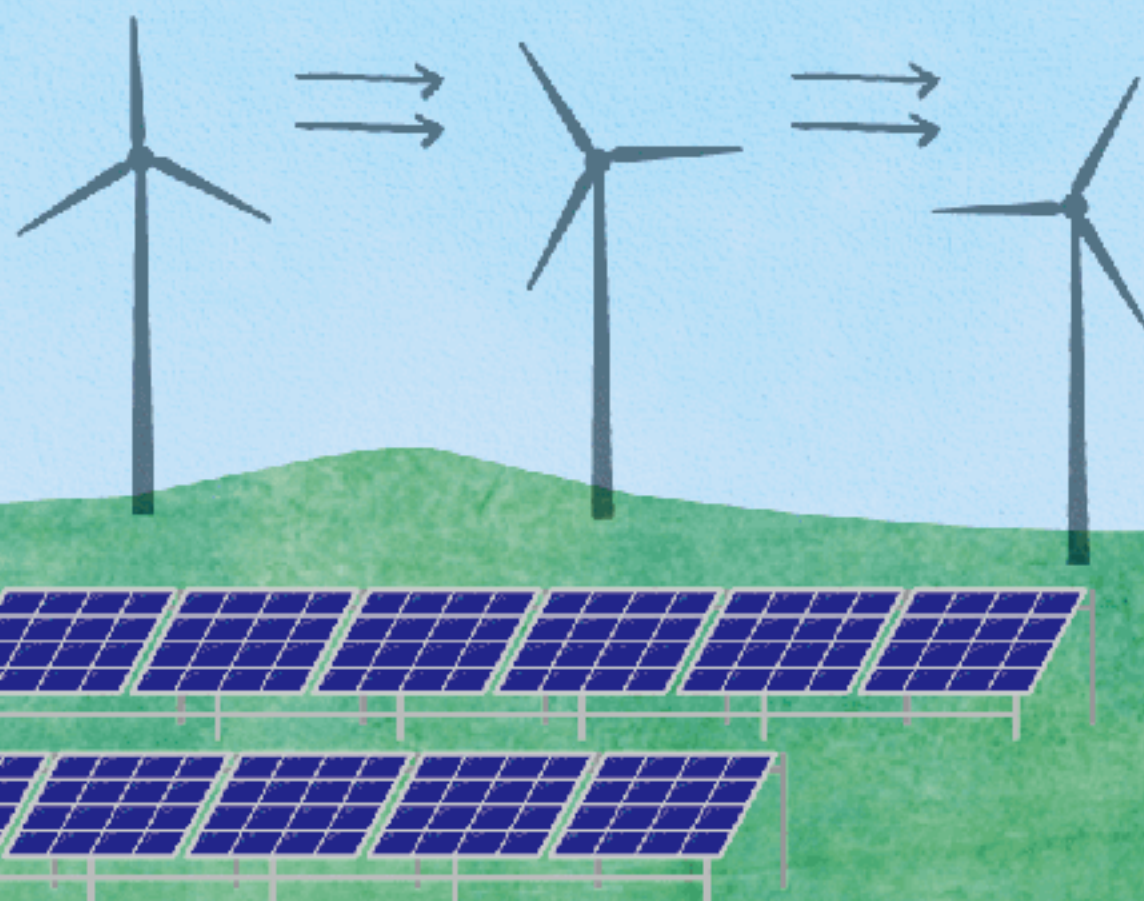
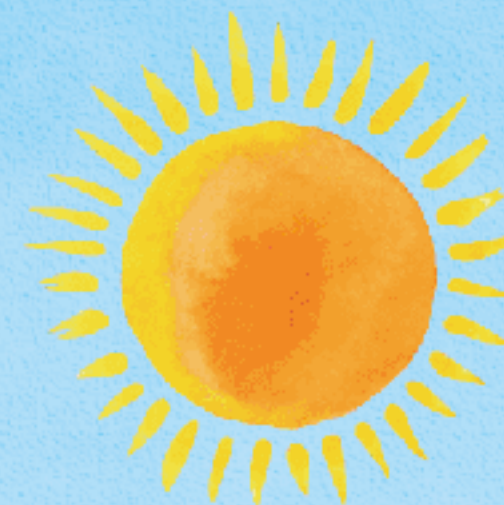
JABから認定されている日本海事協会の認定取得済



平均風速5m/s以上のサイトでの推奨

■ローター直径：18.1m ■受風面積：134.8㎡ ■ブレード数：3 ■ハブ高さ：20m ■最大出力：18.6kW ■定格風速：8m/s ■ウィンドクラス：III (Vmax=7.5m/s) ■制風速：50.5m/sを超過しない場合は各要素間 ■カットイン風速：2.2m/s ■カットアウト風速：25m/s ■ローターズピッチレンジ：0-95rpm (遠隔操作可能) ■電力系統：ソリッド・スタート・インバーター ■インバーター：EL POWER社

風力で風車をまわし、その回転を利用して発電するクリーンエネルギー。
家族の未来のために運用してみませんか？



風力発電所 (20kw未満)

1kw/hあたり **59.4円** (税込) 全量買取20年

風速5mの場合
20年間予想売電額 **52,000,000円** (税込)

製品代金、土地代含む **21,330,000円**

基本工事費 **6,372,000円**

年間メンテナンス費用 **320,000円+税**

※N20の性能力がとれない場合は、施工費が別途必要となります。
※当シミュレーションは風況により異なりますので、発電量を保証するものではありません。

全量買取20年

予約受付中

太陽光発電所

1kw/hあたり **29.16円** 55.44kwシステム



価格**38.88円**のプレミアム物件あり

生産性向上設備投資促進税制(助税対策)
今こそ始めるチャンスです!



ソーラー発電は京セラ

京セラソーラーFC 中津



京セラソーラーFC 中津
〒871-0001
大分県中津市大新田 271-6
☎0120-303-316
[営業時間] 10:00~17:00



株式会社 シモセ
〒879-0606
大分県豊後高田市玉沖1611
☎0120-969-453
[営業時間] 10:00~17:00
大分県中津市大新田 261 郵便番号
一級建築士事務所

